



# Territoires : des énergies et au-delà !



**TotalEnergies**

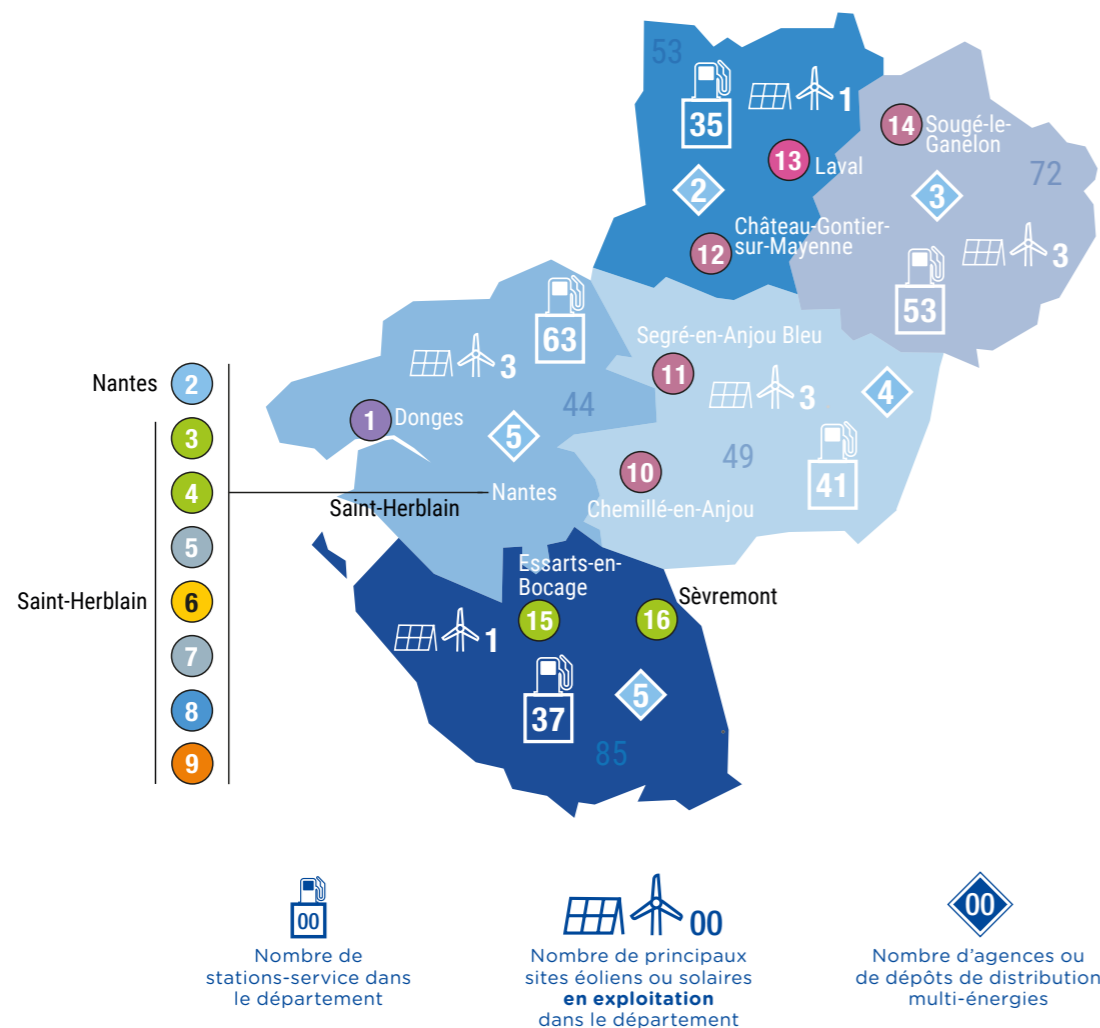
**Région Pays de la Loire**





# Emplois et implantations dans la région Pays de la Loire

Grâce à notre implantation en région Pays de la Loire, la Compagnie et ses collaborateurs se mobilisent chaque jour pour satisfaire au mieux les besoins de nos clients, accompagner la transition énergétique et contribuer activement à la vie économique et sociétale du territoire.



Nombre de stations-service dans le département

Nombre de principaux sites éoliens ou solaires en exploitation dans le département

Nombre d'agences ou de dépôts de distribution multi-énergies

3 485 emplois directs

229 stations-service dont 11 équipées de bornes de recharge pour véhicules électriques

754 points de charge opérés (publics et autres) pour véhicules électriques

2 unités de production de biométhane

79 MW Capacité de production d'électricité renouvelable

## Région Pays de la Loire

### TotalEnergies Direction France

• Représentation de la Compagnie, soutien à l'emploi, à la transition énergétique et à l'internationalisation des PME

### TotalEnergies Renouvelables France

• Capacité brute installée de production électrique à partir de solaire, éolien et hydroélectrique  
• 14 sites en exploitation pour 79 MW dont 3 sites ayant une puissance < 300 kWc

### Réseau de stations-service

• 229 stations-service dont 11 équipées de bornes de recharge électrique  
• 3 marques :   
• Produits : essence, diesel, électricité, biocarburants, GNV, bioGNV...

### Mobilité électrique

• 754 points de charge pour véhicules électriques opérés par TotalEnergies (publics et autres)

### TotalEnergies Biogaz

• Bureaux administratifs et commerciaux

## Loire-Atlantique

### DONGES

#### TotalEnergies Raffinage France

• Plateforme de raffinage et vapocraqueur (pétrochimie)  
• 50 % du trafic du Grand port maritime de Nantes-Saint-Nazaire  
• 2<sup>e</sup> raffinerie de France

### NANTES

#### TotalEnergies Proxi Nord-Ouest

• Siège du fournisseur de solutions multi-énergies (fioul, carburants, pellets, électricité et gaz, panneaux photovoltaïques...)

### SAINT-HERBLAIN

#### TotalEnergies Renouvelables France

• Développement de projets éoliens, photovoltaïques, et hydroélectriques

#### GreenFlex

• Accompagnement de la transition énergétique, environnementale et sociétale des organisations

#### TotalEnergies Marketing France

• Direction régionale Ouest abritant les fonctions opérationnelles de proximité et les back office commerciaux

#### AS 24

• Siège mondial de AS 24, distributeur de carburants destinés aux poids lourds

#### Eurovat

• Récupération de taxes pour le compte de transporteurs internationaux de marchandises

00 Nombre d'emplois par site

38 8 **TotalEnergies Électricité et Gaz France**

• Distribution de gaz et d'électricité

148 9 **TotalEnergies Lubrifiants France**

• Vente de lubrifiants et de produits aqueux

## Maine-et-Loire

### CHEMILLÉ-EN-ANJOU

268 10 **Jehier**

• Fabrication et commercialisation de pièces techniques d'isolation destinées à l'industrie aéronautique

### SEGRÉ-EN-ANJOU BLEU

610 11 **Paulstra**

• Société fabriquant et commercialisant des produits issus de la transformation du caoutchouc destinés principalement à l'industrie automobile

## Mayenne

### CHÂTEAU-GONTIER-SUR-MAYENNE

572 12 **Le Joint Français**

• Fabrication et commercialisation de pièces en caoutchouc pour toutes les industries

### LAVAL

88 13 **Thermal Control Systems Automotive**

• Ingénierie - valves de gestions des fluides

## Sarthe

### SOUGÉ-LE-GANELON

423 14 **Hutchinson**

• Société fabriquant et commercialisant des produits issus de la transformation du caoutchouc destinés principalement à l'industrie automobile

## Vendée

### ESSARTS-EN-BOCAGE

4 15 **BioLoie**

• Production de Biogaz  
• 67 000 MWh soit l'équivalent de la consommation de 22 000 habitants

### SÈVREMONT

5 16 **BioPommeria**

• Production de Biogaz  
• 55 000 MWh soit l'équivalent de la consommation de 18 000 habitants



# Au-delà des énergies !

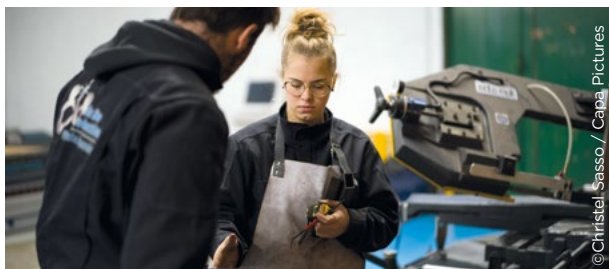
## Un engagement durable au service des Pays de la Loire

### Actions de solidarité

La Fondation d'entreprise TotalEnergies agit en faveur de la jeunesse, en particulier la plus vulnérable. Elle se mobilise aux côtés de ses partenaires dans quatre domaines d'intervention prioritaires : l'éducation et l'insertion ; la sécurité routière ; le climat, les littoraux et les océans ; le dialogue des cultures et le patrimoine. Ses actions, déployées dans les territoires d'ancrage de notre Compagnie, contribuent ainsi à l'engagement citoyen de l'entreprise. Deux exemples en région Pays de la Loire de soutien à l'éducation et à la protection de l'environnement parmi les 70 actions soutenues ces dernières années.

### Les écoles de production

Les écoles de production proposent à des jeunes de 15 à 18 ans des formations professionnelles diplômantes basées sur une pédagogie du « Faire pour apprendre ». La Fondation soutient 6 écoles de production dans le domaine des métaux (Loire-Atlantique, Maine-et-Loire, Mayenne et Sarthe) ainsi qu'une école dans le domaine du bois en Loire-Atlantique. Deux nouvelles écoles ont ouvert dans la Sarthe et en Mayenne en 2023.



### Inventaire des coléoptères des dunes du littoral vendéen

Dans le cadre de son domaine d'actions « Climat, littoraux et océans », la Fondation TotalEnergies s'attache à financer des projets visant à protéger les écosystèmes forestiers littoraux et leur biodiversité. À ce titre, les coléoptères des 220 ha de dunes de la forêt domaniale d'Olonne et de la réserve biologique de la Pointe d'Arçay seront inventoriés les deux prochaines années.



**Votre Directeur Régional  
Pays de la Loire**  
Arnaud PATHIAUX  
arnaud.pathiaux@totalenergies.com  
06 26 75 42 87



### L'innovation en Pays de la Loire

TotalEnergies est membre fondateur de la Fondation OPEN-C aux côtés de 10 acteurs publics et privés (Ifremer, Centrale Nantes, ITE France Énergies Marines, EDF, RTE, TotalEnergies, Technip Energies, Valorem, Valeco, Énergie de la Lune). Il s'agit du plus grand centre européen d'essais en mer entièrement dédié à l'éolien flottant et aux énergies marines renouvelables. La Fondation OPEN-C coordonne les cinq sites d'essais développés et opérés de manière indépendante en France depuis plusieurs années par des équipes opérationnelles complémentaires. Ces 5 sites seront complétés par la création du premier site de « Grande Puissance ».

Au-delà de cette initiative, TotalEnergies collabore avec **le milieu académique** sur **3 projets de recherche et développement** en région Pays de la Loire.

**3**

Partenariats académiques

### Soutien à l'emploi et à l'économie locale

La Direction France soutient financièrement les projets de création, de reprise et de développement des start-ups et entreprises françaises et les aide aussi à faire de l'international un levier de croissance. Sur les plateformes industrielles où la Compagnie se réorganise, elle accompagne les projets de construction de nouvelles unités industrielles d'entreprises qui souhaitent y industrialiser leur production. Ces trois dispositifs ont pour vocation de proposer un véritable soutien au développement économique et à l'industrie en région.

#### Financer les entreprises des Pays de la Loire

Une aide à la création, au développement ou à la reprise d'entreprises

sous forme de prêts à taux zéro jusqu'à 100 000 €, sans garantie, ni frais de dossier, remboursable sur 2 à 5 ans.

**59**  
entreprises soutenues  
entre 2019 et 2023

**2,31**  
millions €  
de prêts à taux zéro

**1555**  
emplois  
créés ou soutenus



**TotalEnergies**