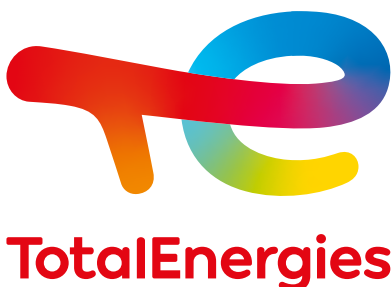




# Territoires : des énergies et au-delà !

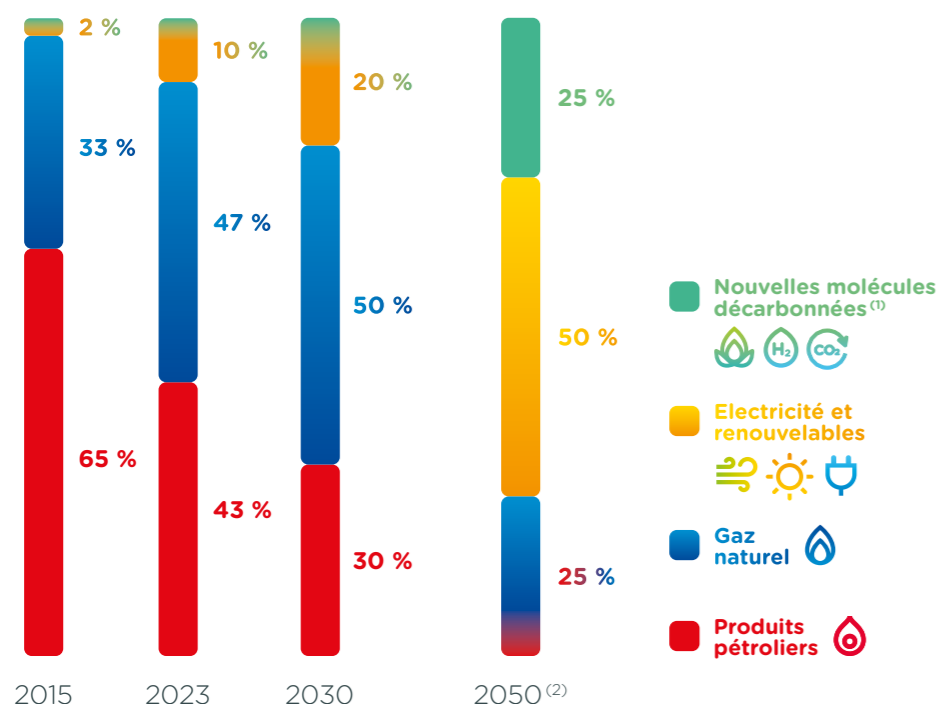


Guadeloupe, Martinique, Guyane,  
La Réunion, Polynésie française  
et Nouvelle-Calédonie

# Une ambition mondiale : devenir un acteur majeur de la transition énergétique

TotalEnergies apporte des solutions concrètes et durables au triple défi : plus d'énergies, moins d'émissions et toujours plus durable. Notre ambition est de devenir un acteur majeur de la transition énergétique, engagé vers la neutralité carbone en 2050, ensemble avec la société.

## ADAPTER NOS VENTES D'ÉNERGIE À LA DEMANDE



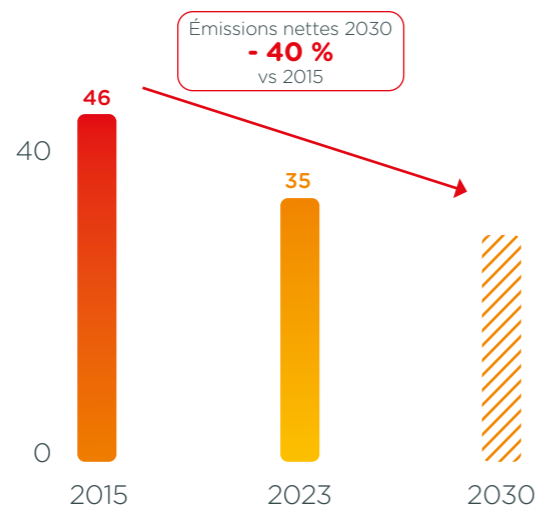
## Innovier pour accélérer la transition énergétique

- 1 milliard de dollars par an consacrés à la Recherche et Développement et à l'innovation dont 65 % dédiés aux nouvelles énergies (électricité renouvelable, nouvelles molécules) en 2023.
- 3 500 ingénieurs, techniciens et chercheurs mobilisés.

Notre première responsabilité d'opérateur industriel est aussi de baisser les émissions issues de nos activités.

Objectif : baisser de 40% les émissions nettes (Scope 1+2) de nos installations opérées entre 2015 et 2030.

En Mt CO<sub>2</sub>e/an



## Un objectif 2030 cohérent avec l'Accord de Paris

Cet objectif de baisse de 40% des émissions nettes<sup>(3)</sup> de GES (Scope 1+2) pour les activités opérées est en phase avec l'objectif de baisse du programme "Fit for 55" de l'Union européenne (- 37% entre 2015 et 2030) et s'inscrit dans la même dynamique que celle de la France sur la même période.

## Intégrer le top 5 mondial des producteurs d'électricité renouvelable (solaire et éolien) dès 2030

5 milliards \$ d'investissements en 2023 dans l'électricité et les molécules décarbonées

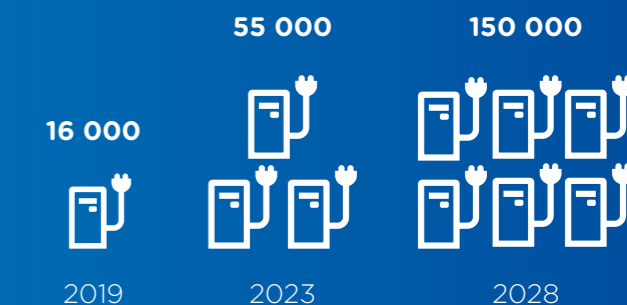
## PRODUCTION DE BIOCARBURANTS POUR LE SECTEUR AÉRIEN

1,5 million de tonnes par an d'ici à 2030

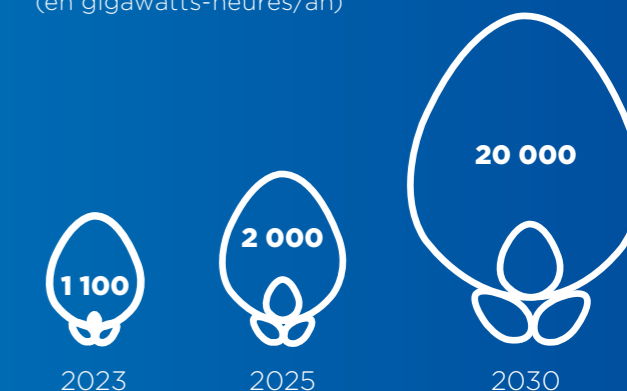
## PRODUCTION D'ÉLECTRICITÉ<sup>(1)</sup>



## POINTS DE CHARGE ÉLECTRIQUE



## PRODUCTION DE BIOGAZ (en gigawatts-heures/an)



(1) Biocarburants, biogaz, hydrogène, e-carburants  
(2) Production et ventes (3) Émissions nettes de puits de carbone naturels

(1) À partir d'actifs renouvelables (solaire, éolien terrestre, hydraulique, éolien offshore) et flexibles (CCGT, stockage)

# Acteur de la transition énergétique en France

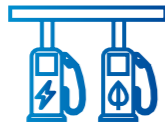


Isabelle Patrier,  
directrice France



Aujourd'hui, l'énergie est confrontée à des défis sans précédent liés au changement climatique, à la souveraineté énergétique, et à son accessibilité. Nous sommes convaincus chez TotalEnergies que les réponses à ces enjeux ne peuvent être que collectives et le fruit d'une réflexion partagée dans les territoires. Seule la mobilisation de tous les acteurs de la société, les élus, les décideurs des sphères publiques, économiques, académiques ou encore associatives, la société civile, permettra de réussir cette transition énergétique et écologique."

## UN ACTEUR DE LA MOBILITÉ DURABLE



**3 319**  
stations-service<sup>(1)</sup>

**41**  
stations GNV / BioGNV

**1<sup>er</sup>**  
distributeur de  
Superéthanol E85  
en France



Avec plus  
de **900**  
stations-service



Plus de **20 000**  
points de charge  
pour véhicules électriques,  
dont **6 000** publics

**+1 200**  
points de recharge  
haute puissance  
et **200** stations-service  
équipées



Développement d'un réseau  
de stations hydrogène  
en partenariat avec Air Liquide



**1<sup>re</sup>** Gigafactory inaugurée  
en mai 2023 à Douvrin, par ACC,  
une co-entreprise de Stellantis,  
TotalEnergies via sa filiale SAFT  
et Mercedes-Benz



**500 000** tonnes/an  
de biocarburants certifiés durables<sup>(2)</sup> (HVO100) :  
capacité de production de la bioraffinerie  
de La Mède en service depuis 2019



**285 000** tonnes/an  
de biocarburants pour le secteur  
aérien : capacité de production  
de la plateforme zéro pétrole  
de Grandpuits dès 2027

## UN ACTEUR DES ÉNERGIES RENOUVELABLES

### ÉLECTRICITÉ RENOUVELABLE

**1,9** GW  
de capacité brute installée  
Près de **650** actifs éoliens,  
solaires et hydrauliques



**2,6** TWh  
d'électricité verte  
produite/an



**180** MW  
de capacité de  
stockage d'énergies  
renouvelables



Projet éolien marin  
flottant **Eolmed**  
en mer Méditerranée  
30MW en construction,  
mise en service en 2025

### BIOMÉTHANE



**7** unités en injection  
sur le réseau + **1** en cogénération pour TotalEnergies Biogaz France

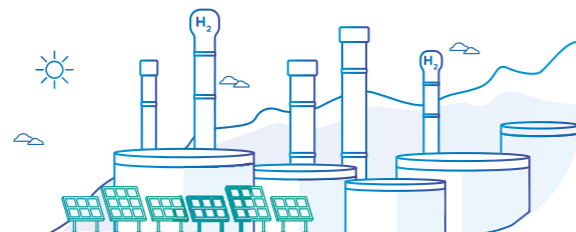


Près de  
**700**  
GWh

de capacité de production  
soit l'équivalent de la consommation  
annuelle de gaz de plus  
de 140 000 habitants

## UN ACTEUR DE LA DÉCARBONATION DE L'INDUSTRIE

Projet d'hydrogène renouvelable  
et bas carbone à La Mède



Investissements  
dans la transformation  
de nos sites industriels  
**+500** millions d'euros  
à Grandpuits d'ici à 2025  
**+340** millions d'euros  
à La Mède



**-50%** d'émissions de GES Scope 1 et 2  
à horizon 2030 par rapport à 2015.  
Contrat de transition écologique pour  
nos plateformes (Feyzin, Normandie,  
Donges, La Mède et Grandpuits)  
signé avec l'État en novembre 2023



Un plan de **200**  
millions d'euros dédiés  
à l'efficacité énergétique des sites  
industriels, stations-service,  
bureaux et laboratoires de  
la Compagnie, entre 2022 et 2024

(1) Hors réseau de stations-service d'AS24

(2) Le biocarburant est certifié 100% durable au regard du système du bilan massique imposé par la directive européenne sur les énergies renouvelables (2018/2001) et appliqué par l'International Sustainability Carbon Certification (ISCC) reconnu par la Commission européenne pour ce faire.

## TotalEnergies en France



**35 000**  
collaborateurs

**3<sup>e</sup>**

fournisseur de gaz  
et d'électricité



Avec près de **6** millions  
de clients gaz et électricité



Acteur majeur  
du biogaz



une station-service  
à moins de **15** minutes  
de 90% des Français



**1<sup>er</sup>**  
raffineur et acteur de  
la pétrochimie en France

**6**

milliards d'euros  
d'achats auprès de nos  
fournisseurs en 2023



Acteur de l'économie circulaire  
**45 000** tonnes  
de polypropylène recyclé  
produites par an

# Guadeloupe

## Emplois et implantations



87  
emplois directs



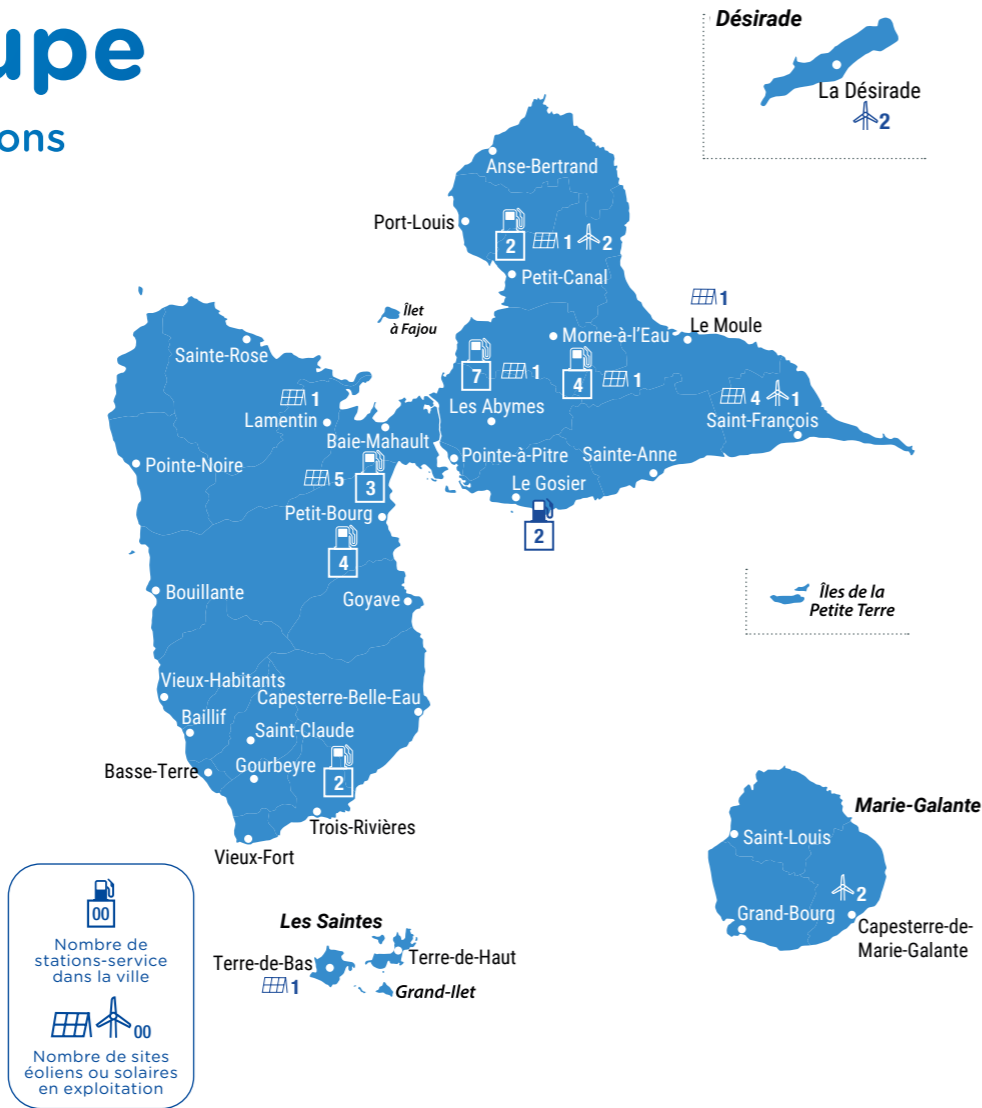
36  
stations-service  
dont 10 bornes de recharge  
en cours de déploiement



Capacité de  
production  
d'électricité  
renouvelable 22 sites  
en exploitation  
pour  
50 MW



14 MWh  
Capacité de stockage



## Actions de solidarité en Guadeloupe

La Fondation d'entreprise TotalEnergies agit en faveur de la jeunesse, en particulier la plus vulnérable. Elle se mobilise autour de quatre domaines d'intervention prioritaires : l'éducation et l'insertion ; la sécurité routière ; le climat, les littoraux et les océans ; le dialogue des cultures et le patrimoine.

### Conservatoire du littoral (2018-2022)

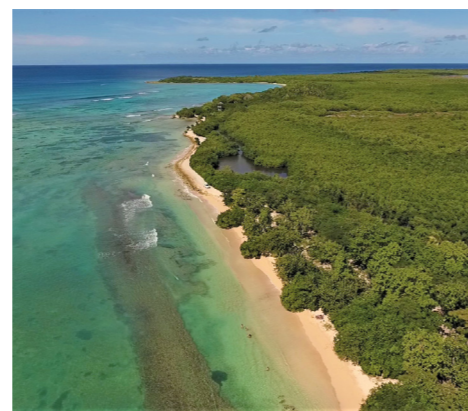
Le Conservatoire du littoral a été créé en 1975 et a pour mission d'acquies des parcelles du littoral menacées par l'urbanisation ou dégradées pour en faire des sites restaurés, aménagés et accueillants dans le respect des équilibres naturels. La Fondation TotalEnergies a signé une convention avec le Conservatoire du littoral sur la période 2018-2022. Elle a notamment permis d'étendre la démarche Adapto qui vise à explorer des solutions sur le littoral face aux effets du changement climatique au site de Jarry en Guadeloupe (actions de renaturation et de restauration des circulations hydrauliques...).

### Muséum National d'Histoire Naturelle (MNHN)

Entre 2019 et 2023, la Fondation TotalEnergies a soutenu un projet de recherche initié par le Muséum National d'Histoire Naturelle (MNHN) sur l'impact de l'eutrophisation sur la capacité des mangroves à stocker le carbone, un site de prélèvements se situant en Guadeloupe.

### Fonds de dotation Agir pour la Forêt - ONF

Le Fonds de dotation Agir pour la Forêt - Office National des Forêts (ONF) est une initiative mécénale pour protéger les forêts publiques françaises. Un projet de restauration du couvert forestier et de la continuité des échanges entre



mer et mangrove a été lancé à Port-Louis en Guadeloupe avec la Fondation TotalEnergies. Elle soutient également la rénovation d'un platelage de la Sylvathèque et d'une plateforme aérienne à Gourbeyre et la sensibilisation de collégiens à la préservation des mangroves et des forêts marécageuses. De jeunes stagiaires du Régiment du Service Militaire Adapté ont également pris part au chantier.

# Martinique

## Emplois et implantations



73  
emplois directs



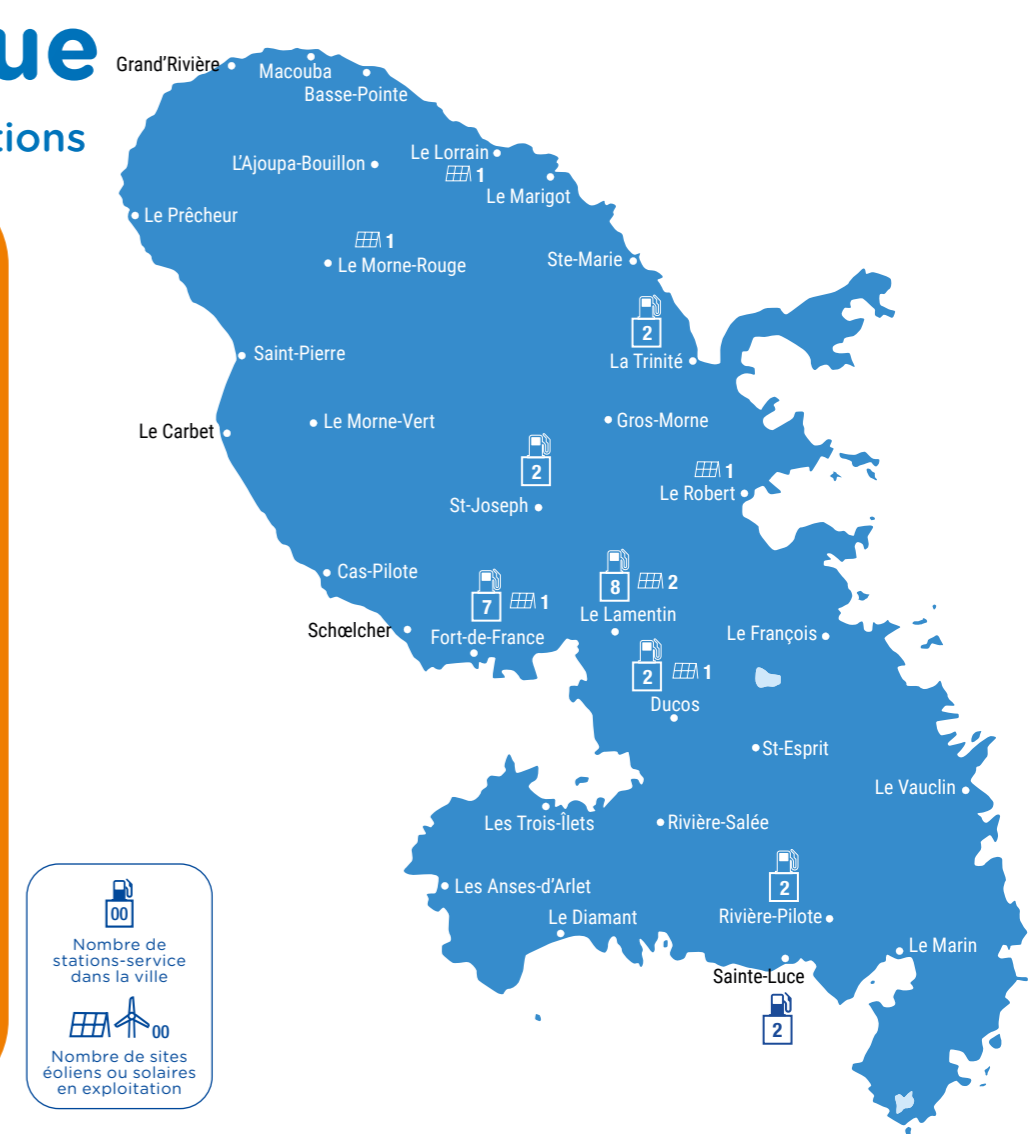
35  
stations-service  
dont 10 bornes de recharge  
en cours de déploiement



Capacité de  
production  
d'électricité  
renouvelable 7 sites  
en exploitation  
pour  
27 MW



9 MWh  
Capacité de stockage



## Actions de solidarité en Martinique

La Fondation d'entreprise TotalEnergies agit en faveur de la jeunesse, en particulier la plus vulnérable. Elle se mobilise autour de quatre domaines d'intervention prioritaires : l'éducation et l'insertion ; la sécurité routière ; le climat, les littoraux et les océans ; le dialogue des cultures et le patrimoine.



### Lire pour en sortir

Lire pour en sortir est une association de réinsertion pour les personnes détenues. Chaque semaine, des bénévoles se rendent en prison afin de redonner le goût de lire et d'apprendre : lecture de livre, activités collectives autour de la lecture, de l'écriture

et de l'expression orale... Afin d'étendre le programme à plus de 2 000 jeunes détenus (13/25 ans) pour l'ensemble des départements et territoires d'Outre-mer, la Fondation TotalEnergies soutient l'association Lire pour en sortir. Le projet est notamment déployé en Martinique, au centre pénitentiaire de Ducos. En 2022, une trentaine de jeunes détenus ont pu bénéficier des activités de l'association (Programme "Lire en Famille", opération spéciale pour les femmes détenues le 8 mars, partenariat avec le festival "En Pays Rêvé"...). Le projet est également déployé en Guadeloupe, à la maison d'arrêt de Basse-Terre et au centre pénitentiaire de Baie-Mahault. En 2022, une cinquantaine de jeunes ont pu bénéficier des activités de l'association.

### Fonds de dotation Agir pour la Forêt - ONF

Le Fonds de dotation Agir pour la Forêt - Office National des Forêts (ONF) est une initiative mécénale pour protéger les forêts publiques françaises. Un projet de défense des forêts littorales contre les sargasses a été lancé en Martinique, au cœur de la plage de l'Anse Michel. L'entassement des sargasses étouffe notamment les espèces littorales et apporte des nuisances inhérentes à leur décomposition. La Fondation TotalEnergies participe à l'enlèvement des tas de sargasses présents dans le but de favoriser la bonne reprise des espèces forestières du littoral.

# Guyane

## Emplois et implantations



4

emplois directs  
(emplois indirects non compris)

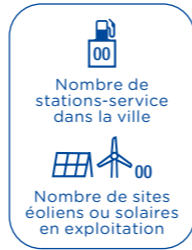
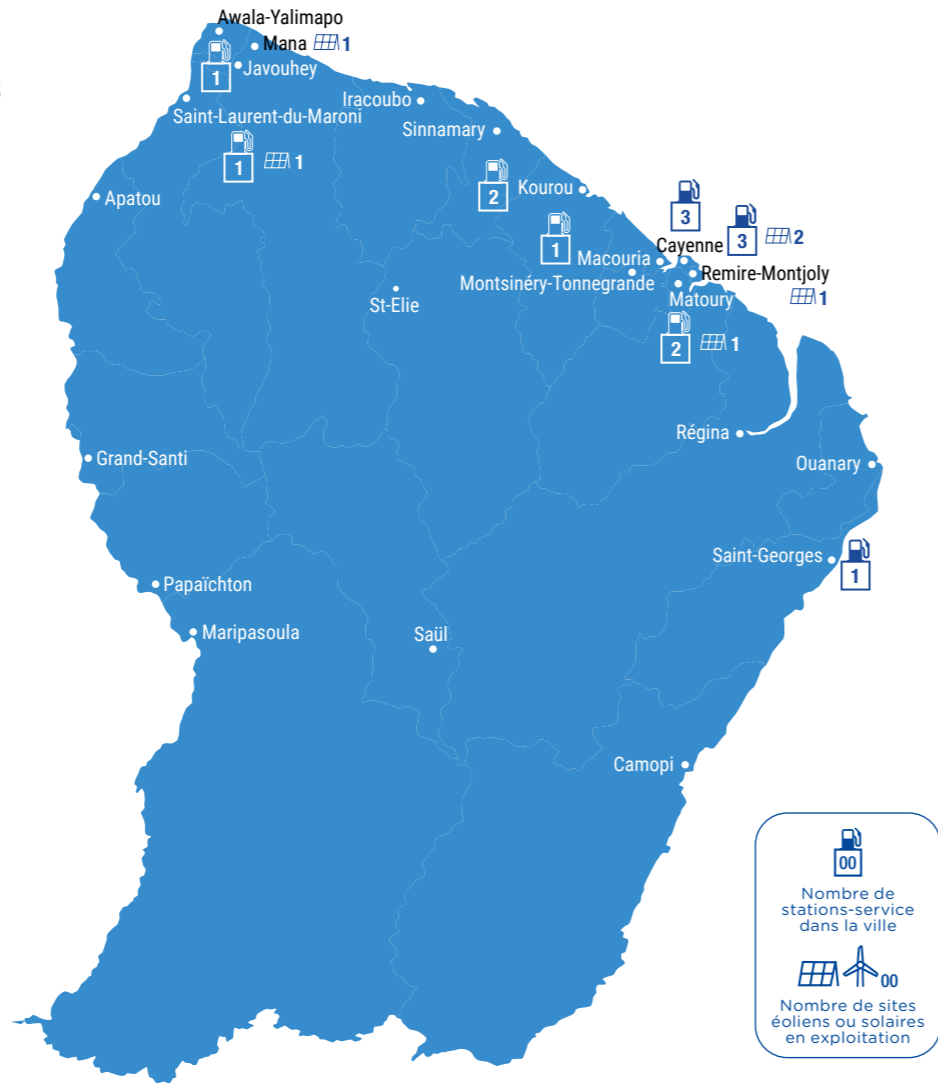


13

stations-service  
dont 5 bornes de recharge  
en cours de déploiement



Capacité de production d'électricité renouvelable  
6 sites en exploitation pour 8,5 MW



# La Réunion

## Emplois et implantations



56

emplois directs



42

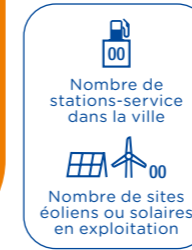
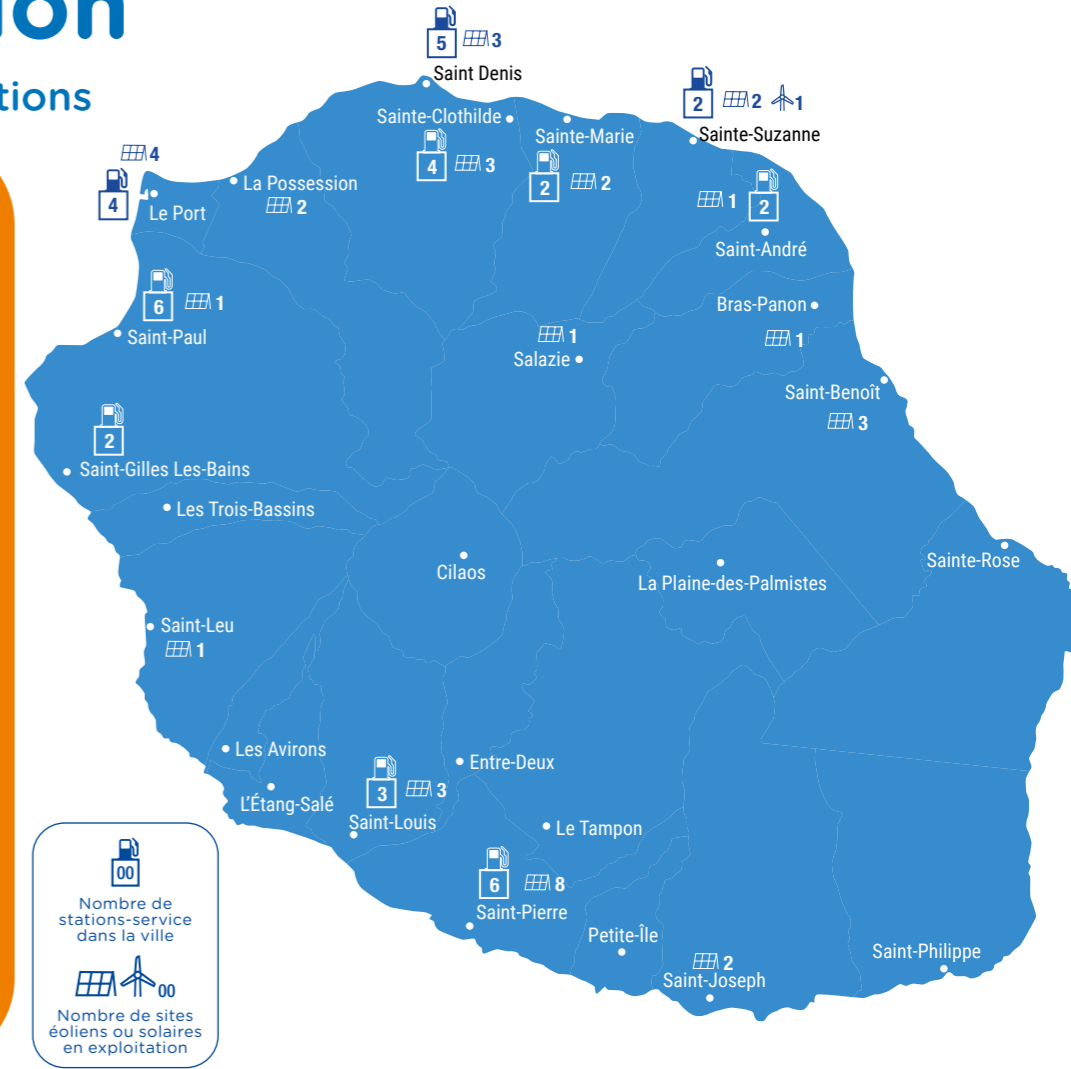
stations-service  
dont 19 stations équipées de  
41 points de charge opérés



Capacité de production d'électricité renouvelable  
33 sites en exploitation pour 46 MW



15 MWh  
Capacité de stockage



## Actions de solidarité en Guyane

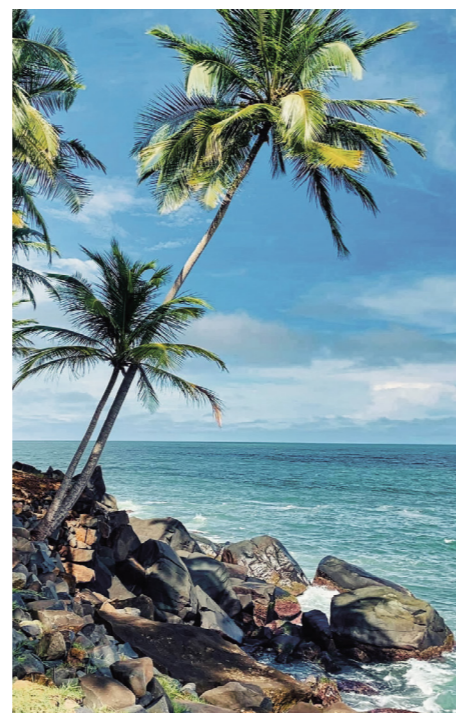
La Fondation d'entreprise TotalEnergies agit en faveur de la jeunesse, en particulier la plus vulnérable. Elle se mobilise autour de quatre domaines d'intervention prioritaires : l'éducation et l'insertion ; la sécurité routière ; le climat, les littoraux et les océans ; le dialogue des cultures et le patrimoine.

### Conservatoire du littoral (2018 - 2022)

Le Conservatoire du littoral a été créé en 1975 et a pour mission d'acquiescer des parcelles du littoral menacées par l'urbanisation ou dégradées pour en faire des sites restaurés, aménagés et accueillants dans le respect des équilibres naturels. La Fondation TotalEnergies a signé une convention avec le Conservatoire du littoral sur la période 2018-2022. Elle a notamment permis l'élaboration d'une stratégie pédagogique, à destination des scolaires, des élus et des agents du littoral, sur la gestion souple du trait de côte et la mise en œuvre d'un indicateur de suivi de la biodiversité au sein des dix sites du programme dont celui de la rizière de Mana en Guyane.

### "OpérApprentis"

Chaque saison, les programmes pédagogiques proposés par l'Académie de l'Opéra National de Paris permettent de faire découvrir aux jeunes générations et à de nouveaux publics le monde de l'opéra et du ballet. Lors de la saison 2022-2023, l'Académie a entrepris de développer le programme "OpérApprentis" en Guyane à travers le projet de coopération culturelle territoriale "L'Opéra en Guyane" en s'appuyant notamment sur les compétences et connaissances des acteurs locaux. La Fondation TotalEnergies soutient le programme "OpérApprentis" et participe à son déploiement en Guyane. Ainsi, trois classes de Cayenne et Saint-Laurent du Maroni ont bénéficié du programme "OpérApprentis" en partenariat avec la Chambre des Métiers et de l'Artisanat de Région Guyane et la Chambre de Commerce et de l'Industrie de Guyane.



## Actions de solidarité à La Réunion

La Fondation d'entreprise TotalEnergies agit en faveur de la jeunesse, en particulier la plus vulnérable. Elle se mobilise autour de quatre domaines d'intervention prioritaires : l'éducation et l'insertion ; la sécurité routière ; le climat, les littoraux et les océans ; le dialogue des cultures et le patrimoine.

### Programme "VIA"

Le programme "VIA" a été lancé en 2019 par la Fondation TotalEnergies et la Fondation Michelin, afin de sensibiliser et éduquer les jeunes à la sécurité routière grâce à une pédagogie participative. Il est aujourd'hui déployé dans 35 pays auprès de presque 300 000 élèves. Depuis 2022, le programme "VIA" est déployé sur l'île de La Réunion en partenariat avec l'Académie de La Réunion. À l'époque, la rectrice de l'Académie, Chantal Manès-Bonnisseau, a engagé l'ensemble des écoles de l'île, du primaire au lycée, dans le programme "VIA". Les élèves ont également participé à la deuxième édition du concours international de création d'affiches sur

la sécurité routière 2023 "VIA Créative" "Sur le chemin de l'école, marchons en toute sécurité". Plus de 1 750 jeunes ont été formés grâce à ce programme.



### Fonds de dotation Agir pour la Forêt - ONF

Le Fonds de dotation Agir pour la Forêt - Office National des Forêts (ONF) est une initiative mécénale pour protéger les forêts publiques françaises. Un projet de plantation en bord de mer a été lancé entre 2022 et 2023 sur l'île de La Réunion, au cœur de la Forêt domaniale de Saint-Paul avec la Fondation TotalEnergies. Elle soutient la replantation de plusieurs espèces (Eucalyptus creba, Acacia auriculiformis et Mahot) dans le but de restaurer l'état de la forêt littorale, fortement dégradée du fait de l'érosion du trait de côte.

# Polynésie française

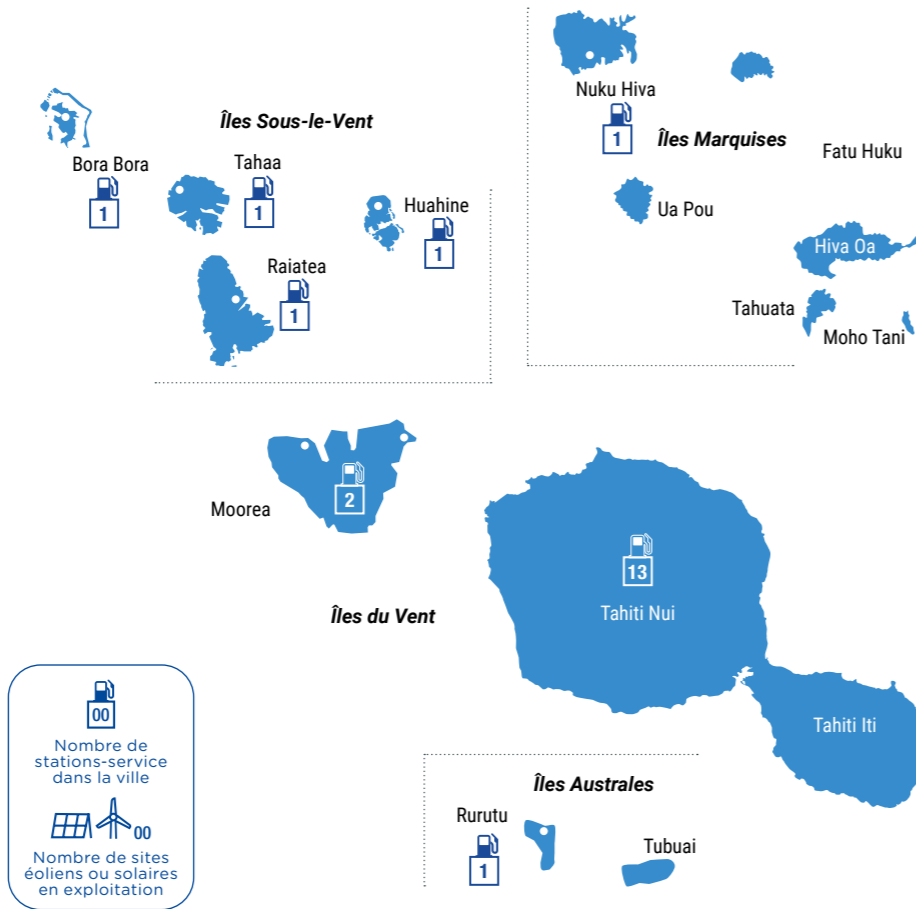
## Emplois et implantations



40  
emplois directs



21  
stations-service  
dont 13 à Tahiti



# Nouvelle-Calédonie

## Emplois et implantations



117  
emplois directs



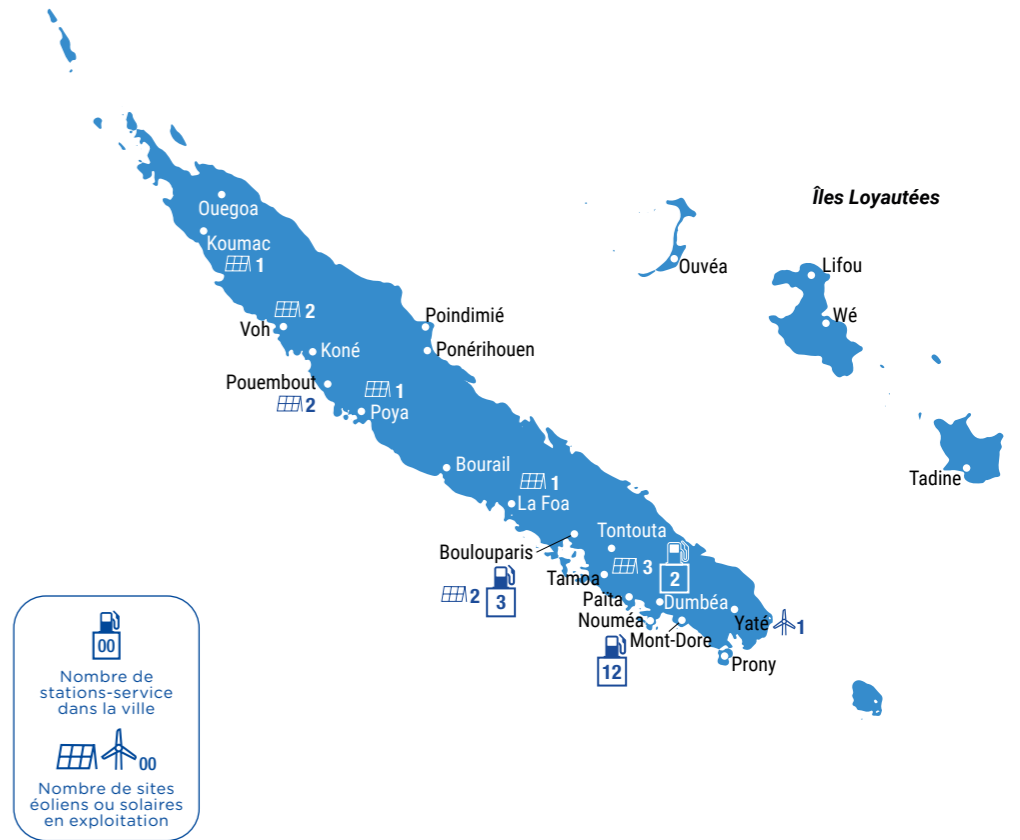
36  
stations-service



Capacité de production d'électricité renouvelable  
13 sites en exploitation pour 90 MW



9,5 MWh  
Capacité de stockage



## Actions de solidarité en Polynésie française

TotalEnergies agit en Polynésie en faveur de la jeunesse et se mobilise autour de plusieurs domaines prioritaires tels que l'éducation et l'insertion, le climat, les littoraux et les océans, le dialogue des cultures et la sauvegarde du patrimoine.



### Fondation Agir contre l'Exclusion (FACE)

FACE a été créée en 1993. Présidée par Jean Castex, elle a pour objectif de mobiliser les entreprises afin de lutter contre l'exclusion et de favoriser l'innovation sociale. Engagé contre les discriminations et la pauvreté, TotalEnergies intervient en Polynésie aux côtés de la FACE Polynésie (Fondation Agir contre l'Exclusion) et pour les jeunes en difficulté ou issus de quartiers difficiles principalement sur quatre axes :

- **Simulation d'entretiens d'embauche** : formations et assistance pour un meilleur accès à l'emploi.
- **Atelier DEEE (Déchets d'équipements électriques et électroniques)** : reconditionnement d'anciens équipements pour les redistribuer ensuite.
- **Atelier d'Upcycling** : recyclage d'anciennes bâches publicitaires en sacs et coussins (que nous distribuons ensuite à nos clients pour les cadeaux de fin d'année).
- **Noël solidaire** : collecte de jouets en bon état auprès des collaborateurs à destination d'enfants défavorisés.



### Mama Natura

Mama Natura est une association locale qui vise à réduire la quantité de déchets déversés dans les océans. Créée en 2022 par Adeline Yvon, son objectif est de nettoyer les lieux pollués de Polynésie grâce à l'action de nombreux bénévoles. Engagé dans la préservation de l'environnement, TotalEnergies s'est associé plusieurs fois à Mama Natura et a notamment participé à plusieurs opérations annuelles de ramassage de déchets. Par exemple, nous avons participé à la fin 2023 à une grande opération sur la côte tahitienne, précisément entre l'embouchure de la rivière Tipaerui et l'hôtel Hilton, et qui a permis de collecter plus de 300 kg de déchets.

## Actions de solidarité en Nouvelle-Calédonie

TotalEnergies agit en Nouvelle-Calédonie en faveur de la jeunesse et se mobilise autour de plusieurs domaines prioritaires tels que l'éducation et l'insertion, la sécurité routière, le climat, les littoraux et les océans, le dialogue des cultures et la sauvegarde du patrimoine.

### Association Prévention Routière Nouvelle-Calédonie

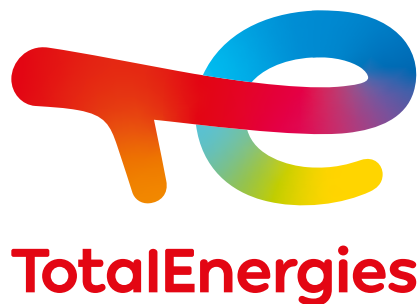
Depuis plus de 60 ans, l'association Prévention Routière Nouvelle-Calédonie a pour objectif de sensibiliser le public et les jeunes aux bons comportements à adopter au volant (port de la ceinture, effet de l'alcool, réduction de la vitesse...) dans le but de réduire les accidents de la route. TotalEnergies, partenaire historique, met en place avec l'association de nombreuses actions sur son réseau de stations-service afin de sensibiliser nos clients ou nos chauffeurs. En 2023, ces actions ont touché plus de 8 300 personnes, dont 60% de jeunes.



### HANVIE

L'entreprise HANVIE est une Structure d'Insertion par le Travail qui porte une ambition forte : redonner vie à des objets ou des matériaux usagés grâce au travail de personnes en situation de handicap(s) et éloignées de l'emploi. TotalEnergies est partenaire de HANVIE. Ce partenariat inclusif a consisté en la création de mobilier et objets de décoration éco-designés à partir de matériaux de récupération (supports d'écrans, porte-manteaux, meubles de tri et de rangement...). Ils ont été réalisés dans les ateliers d'HANVIE par des travailleurs en situation de handicap(s) intégrés dans un parcours d'insertion de 8 mois, pour les besoins de notre agence TotalEnergies de Nouméa.





## Votre Directeur Régional Outre-mer

Patrick CAZABAN

[patrick.cazaban@totalenergies.com](mailto:patrick.cazaban@totalenergies.com)

Grâce à notre implantation dans les départements et régions d'Outre-mer, la Compagnie et ses collaborateurs se mobilisent chaque jour pour satisfaire au mieux les besoins de nos clients, accompagner la transition énergétique et contribuer activement à la vie économique et sociétale du territoire.



[totalenergies.com](https://www.totalenergies.com)