



Territoires : des énergies et au-delà !



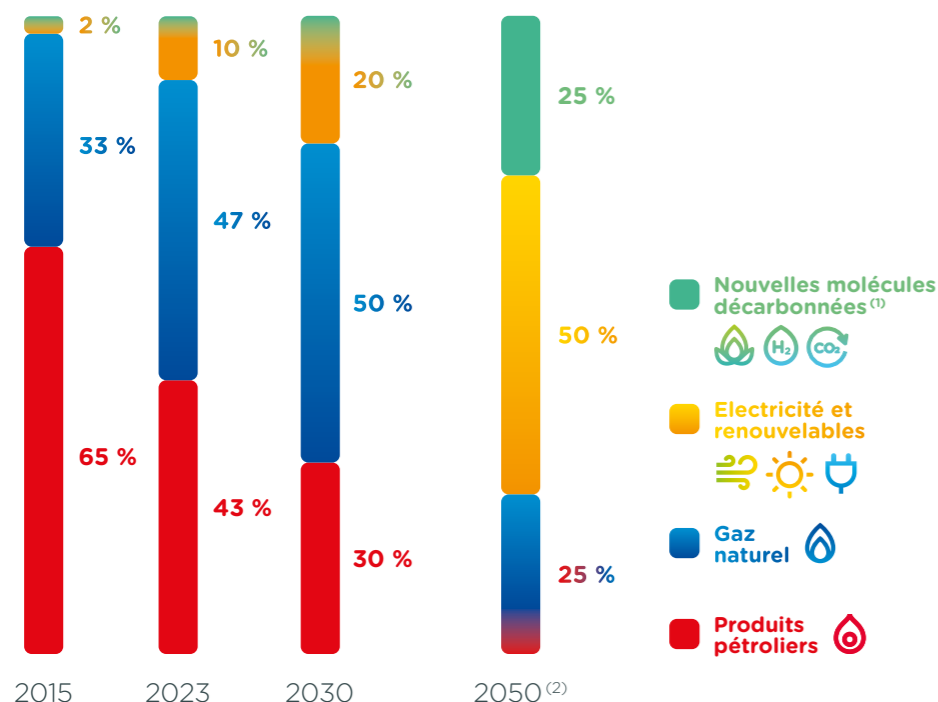
TotalEnergies

Région Nouvelle-Aquitaine

Une ambition mondiale : devenir un acteur majeur de la transition énergétique

TotalEnergies apporte des solutions concrètes et durables au triple défi : plus d'énergies, moins d'émissions et toujours plus durable. Notre ambition est de devenir un acteur majeur de la transition énergétique, engagé vers la neutralité carbone en 2050, ensemble avec la société.

ADAPTER NOS VENTES D'ÉNERGIE À LA DEMANDE



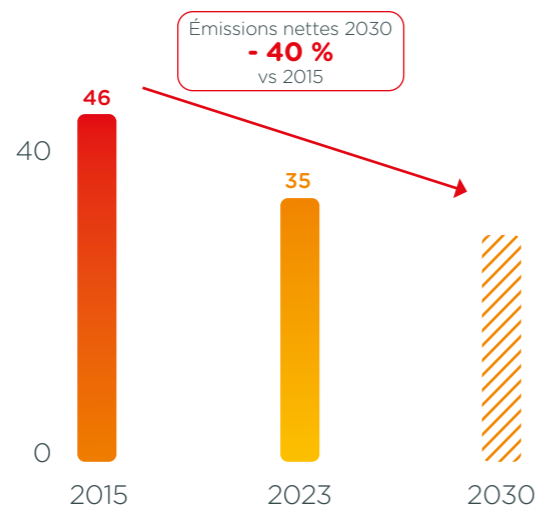
Innovier pour accélérer la transition énergétique

- 1 milliard de dollars par an consacrés à la Recherche et Développement et à l'innovation dont 65 % dédiés aux nouvelles énergies (électricité renouvelable, nouvelles molécules) en 2023.
- 3 500 ingénieurs, techniciens et chercheurs mobilisés.

Notre première responsabilité d'opérateur industriel est aussi de baisser les émissions issues de nos activités.

Objectif : baisser de 40 % les émissions nettes (Scope 1+2) de nos installations opérées entre 2015 et 2030.

En Mt CO₂e/an



Un objectif 2030 cohérent avec l'Accord de Paris

Cet objectif de baisse de 40 % des émissions nettes⁽³⁾ de GES (Scope 1+2) pour les activités opérées est en phase avec l'objectif de baisse du programme "Fit for 55" de l'Union européenne (- 37 % entre 2015 et 2030) et s'inscrit dans la même dynamique que celle de la France sur la même période.

(1) Biocarburants, biogaz, hydrogène, e-carburants
(2) Production et ventes (3) Émissions nettes de puits de carbone naturels

Intégrer le top 5 mondial des producteurs d'électricité renouvelable (solaire et éolien) dès 2030

5 milliards \$ d'investissements en 2023 dans l'électricité et les molécules décarbonées

PRODUCTION DE BIOCARBURANTS POUR LE SECTEUR AÉRIEN

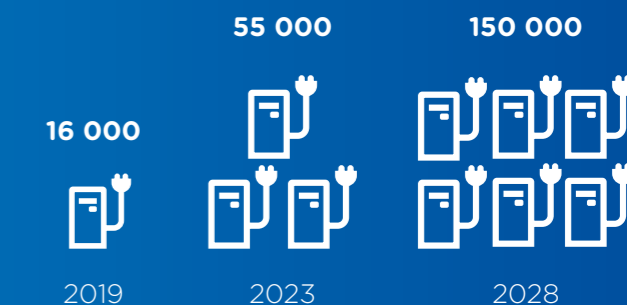
1,5 million de tonnes par an d'ici à 2030

(1) À partir d'actifs renouvelables (solaire, éolien terrestre, hydraulique, éolien offshore) et flexibles (CCGT, stockage)

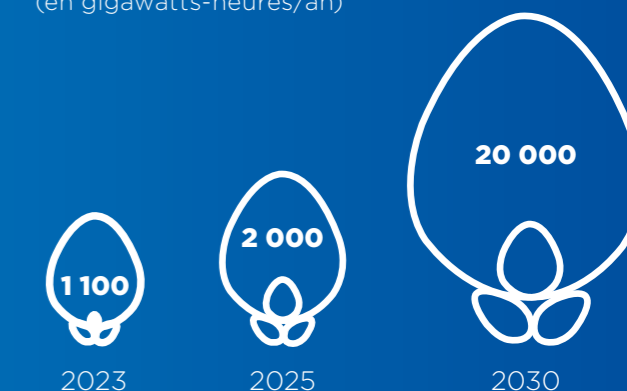
PRODUCTION D'ÉLECTRICITÉ⁽¹⁾



POINTS DE CHARGE ÉLECTRIQUE



PRODUCTION DE BIOGAZ (en gigawatts-heures/an)



Acteur de la transition énergétique en France

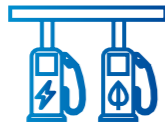


Isabelle Patrier,
directrice France



Aujourd'hui, l'énergie est confrontée à des défis sans précédent liés au changement climatique, à la souveraineté énergétique, et à son accessibilité. Nous sommes convaincus chez TotalEnergies que les réponses à ces enjeux ne peuvent être que collectives et le fruit d'une réflexion partagée dans les territoires. Seule la mobilisation de tous les acteurs de la société, les élus, les décideurs des sphères publiques, économiques, académiques ou encore associatives, la société civile, permettra de réussir cette transition énergétique et écologique."

UN ACTEUR DE LA MOBILITÉ DURABLE



3 319
stations-service⁽¹⁾

41
stations GNV / BioGNV

1^{er}
distributeur de
Superéthanol E85
en France



Avec plus
de **900**
stations-service



Plus de **20 000**
points de charge
pour véhicules électriques,
dont **6 000** publics

+1 200
points de recharge
haute puissance
et **200** stations-service
équipées



Développement d'un réseau
de stations hydrogène
en partenariat avec Air Liquide



1^{re} Gigafactory inaugurée
en mai 2023 à Douvrin, par ACC,
une co-entreprise de Stellantis,
TotalEnergies via sa filiale SAFT
et Mercedes-Benz



500 000 tonnes/an
de biocarburants certifiés durables⁽²⁾ (HVO100) :
capacité de production de la bioraffinerie
de La Mède en service depuis 2019



285 000 tonnes/an
de biocarburants pour le secteur
aérien : capacité de production
de la plateforme zéro pétrole
de Grandpuits dès 2027

UN ACTEUR DES ÉNERGIES RENOUVELABLES

ÉLECTRICITÉ RENOUVELABLE

1,9 GW
de capacité brute installée
Près de **650** actifs éoliens,
solaires et hydrauliques



2,6 TWh
d'électricité verte
produite/an



180 MW
de capacité de
stockage d'énergies
renouvelables



Projet éolien marin
flottant **Eolmed**
en mer Méditerranée
30MW en construction,
mise en service en 2025

BIOMÉTHANE



7 unités en injection
sur le réseau + **1** en cogénération pour TotalEnergies Biogaz France

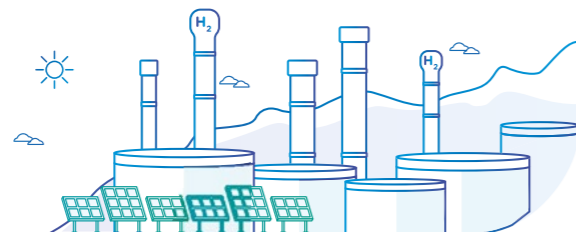


Près de
700
GWh

de capacité de production
soit l'équivalent de la consommation
annuelle de gaz de plus
de 140 000 habitants

UN ACTEUR DE LA DÉCARBONATION DE L'INDUSTRIE

Projet d'hydrogène renouvelable
et bas carbone à La Mède



Investissements
dans la transformation
de nos sites industriels
+500 millions d'euros
à Grandpuits d'ici à 2025
+340 millions d'euros
à La Mède



-50% d'émissions de GES Scope 1 et 2
à horizon 2030 par rapport à 2015.
Contrat de transition écologique pour
nos plateformes (Feyzin, Normandie,
Donges, La Mède et Grandpuits)
signé avec l'État en novembre 2023



Un plan de **200**
millions d'euros dédiés
à l'efficacité énergétique des sites
industriels, stations-service,
bureaux et laboratoires de
la Compagnie, entre 2022 et 2024

TotalEnergies en France



35 000
collaborateurs

3^e

fournisseur de gaz
et d'électricité



Avec près de **6** millions
de clients gaz et électricité



Acteur majeur
du biogaz



une station-service
à moins de **15** minutes
de 90% des Français



1^{er}
raffineur et acteur de
la pétrochimie en France

6

milliards d'euros
d'achats auprès de nos
fournisseurs en 2023



Acteur de l'économie circulaire

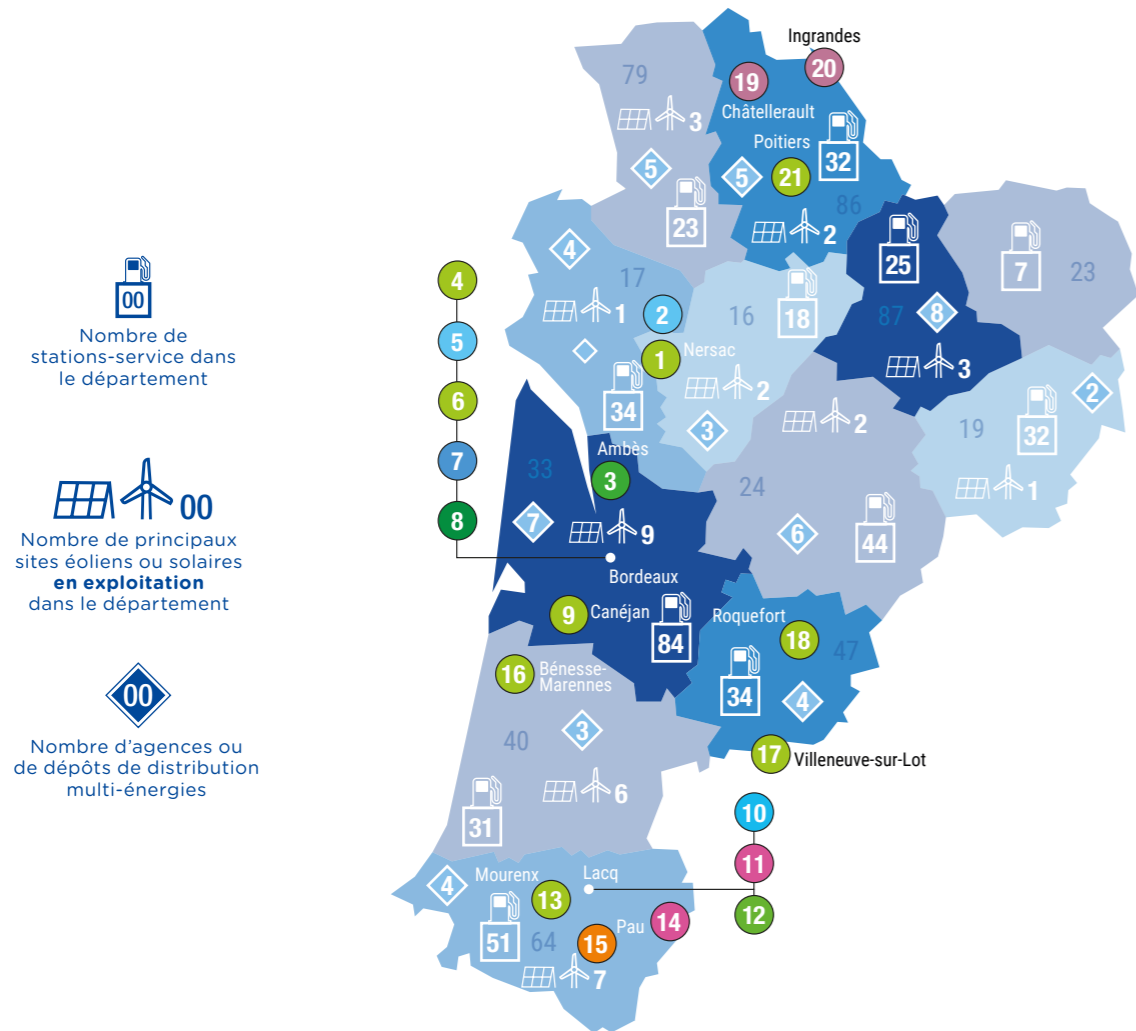
45 000 tonnes
de polypropylène recyclé
produites par an

(1) Hors réseau de stations-service d'AS24

(2) Le biocarburant est certifié 100% durable au regard du système du bilan massique imposé par la directive européenne sur les énergies renouvelables (2018/2001) et appliqué par l'International Sustainability Carbon Certification (ISCC) reconnu par la Commission européenne pour ce faire.

Emplois et implantations dans la région Nouvelle-Aquitaine

Grâce à notre implantation en région Nouvelle-Aquitaine, la Compagnie et ses collaborateurs se mobilisent chaque jour pour satisfaire au mieux les besoins de nos clients, accompagner la transition énergétique et contribuer activement à la vie économique et sociétale du territoire.



- 5 200** emplois directs
- 415** stations-service dont 17 équipées de bornes de recharge pour véhicules électriques
- 1 087** points de charge opérés (publics et autres) pour véhicules électriques
- 3** unités de production de biométhane
- 217 MW** Capacité de production d'électricité renouvelable

Région Nouvelle-Aquitaine

- TotalEnergies Direction France** (10 personnes)
 - Représentation de la Compagnie, soutien à l'emploi, à la transition énergétique et à l'internationalisation des PME
- TotalEnergies Renouvelables France** (30 personnes)
 - Capacité brute installée de production électrique à partir de solaire, éolien et hydroélectrique
 - 217 MW en exploitation à partir de 176 sites dont 36 principaux sites
 - 1 site en construction pour 14 MW
- Réseau de stations-service** (356 personnes)
 - 415 stations-service dont 17 équipées de bornes de recharge électrique
 - 3 marques :
 - Produits : essence, diesel, électricité, biocarburants, GNV, bioGNV...
- Mobilité électrique** (1087 personnes)
 - 1 087 points de charge pour véhicules électriques opérés par TotalEnergies (publics et autres)
- TotalEnergies Proxi Nord-Ouest** (46 personnes)
 - Fournisseur de solutions multi-énergies (fioul, carburants, pellets, électricité et gaz, panneaux photovoltaïques...)
- TotalEnergies Proxi Sud-Ouest** (282 personnes)
 - Fournisseur de solutions multi-énergies (fioul, carburants, pellets, électricité et gaz, panneaux photovoltaïques...)
 - 107 000 clients particuliers

Charente

- NERSAC**
 - Saft** (1 personne)
 - Fabrication de batteries pour l'Industrie
 - ACC - Automotive cells company** (2 personnes)
 - Usine pilote de batteries pour véhicules électriques

Gironde

- AMBÈS**
 - TotalEnergies Marketing France** (3 personnes)
 - Dépôt de la direction Supply & Logistique
 - Stockage de carburants et combustibles destinés à être redistribués aux stations-service
 - BORDEAUX**
 - GreenFlex** (4 personnes)
 - Accompagnement de la transition environnementale et sociétale des organisations
 - ACC - Automotive cells company** (5 personnes)
 - Siège social et centre de R&D
 - Saft** (6 personnes)
 - Centre de recherche et développement, incubateur et fabrication de batteries pour l'Industrie
 - TotalEnergies Électricité et Gaz France** (7 personnes)
 - Commercialisation de gaz naturel et électricité à des clients professionnels
 - TotalEnergies Aviation** (8 personnes)
 - Dépôt de carburant pour l'aviation y compris carburant durable

00 Nombre d'emplois par site

CANÉJAN

- TotalEnergies Renouvelables France** (9 personnes)
 - Développement de projets d'énergies renouvelables

Pyrénées-Atlantiques

- LACQ**
 - Pôle d'Études et de Recherche de Lacq** (10 personnes)
 - Recherche sur la séparation de gaz, physico-chimie et analyses des interfaces

- Sobegi** (236 personnes)
 - Utilités, H2S, énergie, services

- Retia** (10 personnes)
 - Centre de traitement et réhabilitation de sols pollués

MOURENX

- Biobéarn** (4 personnes)
 - Production de biogaz : 160 000 MWh soit l'équivalent de la production de 32 000 habitants

PAU

- Centre Scientifique et Technique Jean Féger** (2164 personnes)
 - Centre de recherche & développement, branche Exploration & Production et services centraux

- Urbaine des pétroles** (40 personnes)
 - Négoce de produits pétroliers

Landes

- BÉNESSE-MARENNES**
 - Biogasconha** (7 personnes)
 - Production de biogaz : 110 000 MWh soit l'équivalent de la consommation de 22 000 habitants

Lot-et-Garonne

- VILLENEUVE-SUR-LOT**
 - Biovilleneuvois** (4 personnes)
 - Production de biogaz : 90 000 MWh soit l'équivalent de la consommation de 18 000 habitants

ROQUEFORT

- Siège Biogaz** (102 personnes)
 - Siège social

Vienne

- CHÂTELLERAULT**
 - Hutchinson** (130 personnes)
 - Direction des services comptables, financiers et informatiques

INGRANDES

- Hutchinson** (114 personnes)
 - Fabrication, négoce de produits et semi-produits en caoutchouc Industries aéronautiques

POITIERS

- Saft** (611 personnes)
 - Fabrication de batteries pour l'Industrie

Au-delà des énergies !

Un engagement durable au service de la Nouvelle-Aquitaine

Actions de solidarité

La Fondation d'entreprise TotalEnergies agit en faveur de la jeunesse, en particulier la plus vulnérable. Elle se mobilise aux côtés de ses partenaires dans quatre domaines d'intervention prioritaires : l'éducation et l'insertion ; la sécurité routière ; le climat, les littoraux et les océans ; le dialogue des cultures et le patrimoine. Ses actions, déployées dans les territoires d'ancrage de notre Compagnie, contribuent ainsi à l'engagement citoyen de l'entreprise. Deux exemples en région Nouvelle-Aquitaine de soutien à l'éducation et à l'insertion des jeunes parmi plus de 100 actions soutenues ces dernières années.

Tournoi National des Quartiers



TotalEnergies, sponsor officiel de la Coupe du Monde de Rugby France 2023, a choisi d'être le partenaire officiel exclusif du Tournoi National des Quartiers. Ce tournoi a pour objectif d'utiliser le rugby comme levier pédagogique d'insertion dans les quartiers populaires, en sensibilisant les jeunes aux valeurs du rugby et aux enjeux citoyens, avec les acteurs sociaux et institutionnels.

Reconstitution de la forêt du littoral de Gironde



Suite aux incendies de l'été 2022, un diagnostic et un plan d'actions de deux ans ont été établis par l'ONF, pour reconstituer le littoral.

Avec le soutien de la Fondation TotalEnergies, des équipements (barrières, panneaux d'information) seront installés afin de contribuer à la prévention des risques incendies. Des équipements d'accueil (mobilier, sentiers pédestres et cyclables) en forêt domaniale de la Teste seront restaurés et des clôtures limiteront l'accès aux zones naturelles fragiles. Enfin, en vue de rétablir les paysages endommagés, un chantier expérimental de reconstitution d'un cordon dunaire sera mené.



Votre Directeur Régional Nouvelle-Aquitaine

Jean-Paul RIQUET

jean-paul.riquet@totalenergies.com

L'innovation en Nouvelle-Aquitaine

TotalEnergies s'engage aux côtés de l'INRAE et de 52 acteurs publics et privés pour créer le pôle national de recherche, d'innovation et d'enseignement sur l'agriphotovoltaïsme, basé au centre INRAE de Nouvelle-Aquitaine-Poitiers à Lusignan. Ce pôle doit permettre le développement raisonné de la technologie photovoltaïque sur les terres agricoles, en cohérence avec la loi votée au Sénat en février 2023 encadrant l'agrivoltaïsme. Les signataires s'engagent à mutualiser les coûts et les risques de la recherche, tout en partageant les bénéfices dans la perspective d'un développement durable et vertueux de la technologie photovoltaïque sur les terres agricoles.

Au-delà de cette initiative, TotalEnergies collabore avec 50 partenaires académiques majeurs sur des projets de recherche et développement en Nouvelle-Aquitaine.

| | | | | |
|--------------------------|------------|----------------------|-----------------------|----------------------|
| 50 | 32 | 7 | 7 | 2 |
| Partenariats académiques | Doctorants | Laboratoires communs | Chaires industrielles | Centres de recherche |

Soutien à l'emploi et à l'économie locale

La Direction France soutient financièrement les projets de création, de reprise et de développement des start-ups et entreprises françaises et les aide aussi à faire de l'international un levier de croissance. Sur les plateformes industrielles où la Compagnie se réorganise, elle accompagne les projets de construction de nouvelles unités industrielles d'entreprises qui souhaitent y industrialiser leur production. Ces trois dispositifs ont pour vocation de proposer un véritable soutien au développement économique et à l'industrie en région.

Financer les entreprises en Nouvelle-Aquitaine

Une aide à la création, au développement ou à la reprise d'entreprises sous forme de prêts à taux zéro jusqu'à 100 000 €, sans garantie, ni frais de dossier, remboursable sur 2 à 5 ans.

| | | |
|---|---------------------------------|---------------------------|
| 70 | 3,73 | 1710 |
| entreprises accompagnées entre 2019 et 2023 | millions € de prêts à taux zéro | emplois créés ou soutenus |

Soutenir les projets industriels

Sur la plateforme de Lacq, une antenne de TotalEnergies recherche et instruit des projets industriels tiers pouvant s'y implanter en partenariat avec la région Nouvelle-Aquitaine, la Chambre de commerce et d'industrie (CCI) Pau Béarn, le groupement d'intérêt public Chemparc, la Communauté de communes de Lacq-Orthez, et Sobegi. L'unité de chimie verte portée par la société Alpha Chitin (investissement de 14 millions d'euros et 20 emplois créés pour la première phase) est opérationnelle. Fin 2021, le projet Caremag de recyclage de terres rares a annoncé son implantation sur le bassin de Lacq. Caremag prévoit désormais d'investir 170 millions d'euros et de créer plus de 90 emplois. En 2023, la société Elyse Energy a confirmé sa décision d'implantation de son projet d'e-méthanol et prévoit d'investir 400 millions d'euros et de créer 60 emplois. Les moyens coordonnés des acteurs du territoire, dont TotalEnergies, ont ainsi permis de lancer la création, sur le site, de nouvelles filières liées à la transition énergétique.



TotalEnergies